



RETRIEVER CLUB DE FRANCE

CHESAPEAKE BAY / CURLY COATED / FLAT COATED



Les qualités exceptionnelles de ce Retriever Américain furent sélectionnées et développées à partir des besoins spécifiques des chasseurs qui vendaient leur gibier dans l'Amérique des premiers temps et des chasseurs pour le plaisir de la côte est des Etats Unis.

Les chasseurs qui vendaient leur gibier tiraient 200 à 300 oiseaux par jour sur la côte déchiquetée et glaciale de la Baie de Chesapeake et dans les marais avoisinants. Ces gibiers d'eau étaient chargés dans des chariots et vendus dans les petits villages. Les Retrievers de la Baie de Chesapeake, souvent appelés "chiens de la Baie", étaient connus pour leur détermination et leur persévérance à rapporter un très grand nombre d'oiseaux des eaux glacées tumultueuses, dans des conditions extrêmes et à monter la garde auprès des chariots et des biens des chasseurs.

Il y avait rarement de la nourriture et des abris pour les chiens et seuls les plus résistants survivaient. A l'origine du Chesapeake, on trouve deux Terre-Neuve, un mâle marron et une femelle noire. Ils étaient plus petits et avaient le poil plus court que le Terre-Neuve actuel. Cette race était utilisée pour chasser le gibier d'eau et pour rapporter les épaves de fleuve ou de mer des naufrages qui se passaient sur les côtes déchiquetées de Terre Neuve. Le chien marron et la femelle noire avaient été sélectionnés comme spécimens de la race et devaient être exportés en Angleterre à partir de Terre Neuve, mais le bateau qui les transportait fit naufrage au large de la côte du Maryland en 1807.

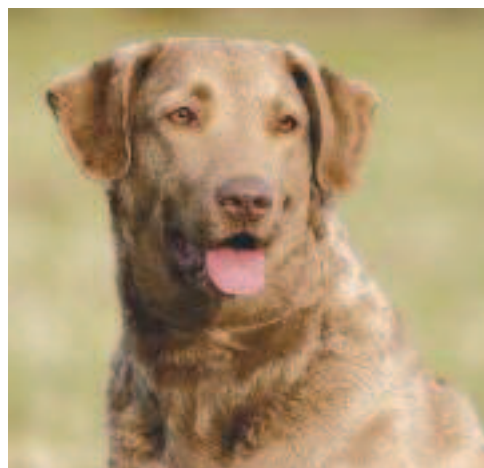


© Dominique GEST

Les qualités exceptionnelles de Retriever du Chesapeake sont son poil, ses pieds de lièvre, sa croupe élevée, sa loyauté hautaine et son instinct de protection envers son propriétaire et ses biens. C'est le plus résistant, le plus grand, le plus massif et le plus courageux de tous les retrievers et il peut travailler durement et longtemps dans presque n'importe quelles conditions. Alors qu'il est sensible et doux avec sa famille, il peut aussi se montrer très protecteur à leur égard comme envers son territoire. Sa conformation montre une vraie adéquation aux tâches que l'on attend de lui. Son poil court, rêche, huileux et ondulé est unique dans le monde canin et il permet au Chesapeake de travailler dans presque toutes les végétations sans récupérer de ronces, de bogues ou autres débris. Il ne retient que très peu l'eau et ne gèle pas facilement. Son épais sous poil lui permet de travailler dans des conditions de temps très rudes. Ses pieds de lièvre lui permettent de creuser son chemin pour grimper des berges raides et boueuses.



Les chiens furent sauvés et achetés par M. Georges Law. Ils allèrent chez divers propriétaires qui les accouplèrent avec les quelques chiens de chasse disponibles, probablement des chiens courants feu et fauves : des chiens pour la chasse aux loutres et des water spaniels.



© Philippe Rocher



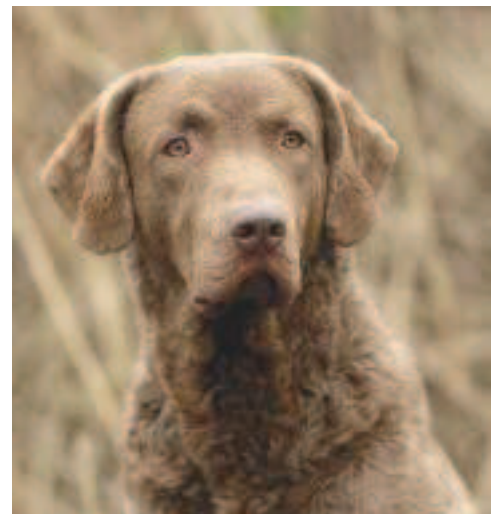
Son arrière-train bien musclé lui donne de la force pour travailler dans la boue dense et profonde des marais et la puissance énorme requise pour nager contre les vents forts et les courants violents de l'hiver. Ses petites oreilles sont placées haut sur la tête pour empêcher l'eau d'entrer dans ses conduits auditifs. Sa queue est puissante et légèrement recourbée avec des franges modérées pour qu'il puisse négocier facilement les virages dans l'eau. Sa poitrine est profonde et large, et ses côtes sont bien développées pour lui fournir une grande capacité d'air, nécessaire pour l'endurance. Son ossature puissante et sa conformation équilibrée contribuent encore plus à ses capacités de travail. Bien qu'utilisé dans le monde entier pour chasser le gibier d'eau dans des conditions difficiles, le Chesapeake est très polyvalent. Il aime travailler et n'est jamais meilleur que lorsqu'il travaille pour son maître ou sa famille. C'est un excellent gardien et un animal de compagnie tranquille. Il acceptera d'être enfermé dans une cage seulement s'il peut passer beaucoup de temps avec ses compagnons humains.

Le Chesapeake American Club, fort de ses 1500 membres se consacre à maintenir le but initial et la conformation de la race. Un Chesapeake Bay Retriever idéal doit être capable de chasser, de sortir en exposition ou en concours d'obéissance, de participer à des épreuves pour chiens de chasse, field-trials et d'être en même temps un compagnon loyal et doux de la famille. Le Club fait tous ses efforts pour que la race ne soit pas séparée en deux types distincts : chien de beauté et chien de travail, comme dans quelques unes des autres races de retrievers.

Extraits d'écrits de Nancy Lowenthal,
Berteleda Kennels, Mill Valley, CA, U.S.A.
Courtoisie Mrs. Jane Pappler, Redlions Kennels,
NJ, USA, Tous droits réservés.
Texte fourni par Mme Moira FRANK
« Sedge Grass Chesapeakes »
Traduction Mme Hélène Reynier
Titre : Mareike Reimers



Illustration de Jean Herblet
extraite du livre "Les RETRIEVERS ET LEUR DRESSAGE"
par le Comte J. DE BONVOULOIR EDITIONS PERSON-PARIS



© Philippe Rocher

On a entraîné avec succès des Chesapeake à la recherche et au sauvetage de personnes, comme guide de malvoyants, pour traquer des hommes et des animaux, pour des compétitions d'Obéissance et d'Agilité. En Europe, on utilise des Chesapeake pour tirer des chariots ou des traîneaux pour handicapés, pour pister des élan, des cerfs, pour chasser des lapins, du gibier de montagne et du gibier d'eau, pour concourir dans des tests de chasse, working test et field trials.

Au Canada et en Alaska, ils sont particulièrement recherchés pour chasser les grandes oies, les canards, ou comme chiens de traîneau et pour chasser l'ours Kodiak.



© E Henk

